



Device Communicator

Version 5



Nahtlos integrierbares Barcodesystem

Die Vorzüge von Barcodesystemen sind schnelle und fehlerfreie Erfassungen von Betriebsdaten. Die Barcode - Einführung scheitert aber oft an der mangelnden Unterstützung der Barcode-Erfassungsgeräte durch das vorhandene Warenwirtschaftssystem. Gerade hier liegt der Schwerpunkt des Device Communicators (DC): die Verknüpfung zwischen den unterschiedlichsten Datenerfassungsgeräten mit den vorhandenen Systemen.

Mächtige Konfigurationsmöglichkeiten

Der DC bietet Ihnen umfangreiche Konfigurationsmöglichkeiten der unterstützten Datenerfassungsgeräte und den sogenannten Datenzielen. Ein Datenziel kann zum Beispiel eine Exceltabelle sein. In diesem Fall können Sie die Tabellenspalten definieren und nach der Datenübertragung Excel direkt starten. Wenn Sie einen Drucker als Datenziel angeben, können Sie beispielsweise Inventurerfassungslisten oder Barcodeetiketten drucken lassen.

Einfach zu verwenden

Barcode scannen und Scanner in die Dockingstation stellen, schon werden die Daten in das hinterlegte Datenziel übertragen. So einfach kann es gehen.



Handscanner, Datensammler, Terminal

Die Welt der automatischen Datenerfassung bietet ein breites Spektrum von Geräten um jeder Herausforderung gerecht zu werden. Unterschiede gibt es beispielsweise bei der Datenspeicherung, dem Übertragungsweg, beim Formfaktor oder der Scan-Engine. Der DC bietet Unterstützung für die verschiedensten Modelle, auch für zukünftige.

Handscanner

Handscanner sind via Kabel oder per Funk (z.B. Bluetooth) direkt mit einem PC verbunden. Zusatzeingaben sind hier nicht möglich.

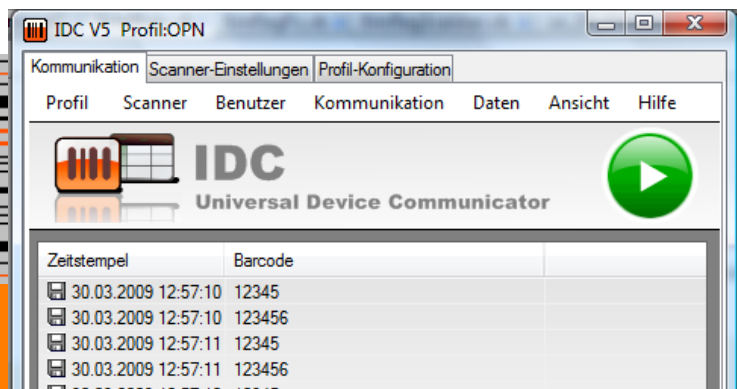


Barcode-Datensammler

Dies sind mobile Geräte mit einem Speicher für die Offline-Erfassung. Die Datenübertragung erfolgt über das USB-Kabel auf Anforderung von der Software.

MDE-Terminals

MDE-Terminals sind mobile Computer mit Bildschirm und Tastatur und verfügen über ein DOS- oder Windows-CE Betriebssystem. Die Datenübertragung erfolgt per Dockingstation, Bluetooth, WLAN oder GPRS.



2005 9163

Vorteile

- Einfache Handhabung
- Vielfältige Konfigurations-Möglichkeiten
- Freie Datenformatierung
- Flexible Datenübertragungsoptionen
- Integrierter Etiketten-/ Listendruck
- Branding Option für Systemhäuser
- Als Vollversion oder Runtime erhältlich

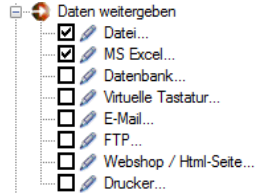


Datenübertragung in alle Welten

Senden Sie Ihre Daten wohin Sie wollen!
Der DC lässt keine Wünsche offen, was die Datenübertragung in andere Systeme angeht.

In Haus – Verarbeitung

Speichern Sie in Textdateien, MS Exceltabellen oder Datenbanken. Falls das nicht genügt, können Sie den Weg über die ‚virtuelle Tastatur‘ gehen. Damit werden Benutzereingaben in Erfassungsmasken simuliert.



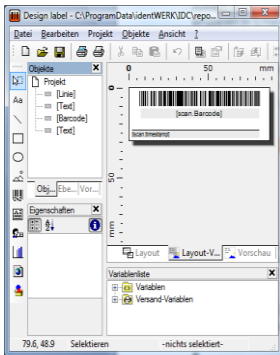
Ins Internet

Kunden oder externe Standorte können die gescannten Daten per Mail, FTP oder an eine Webseite übertragen. Als Webseite kann sowohl ein HTML-Formular oder ein Script mit Umleitung in einen Webshop-Warenkorb dienen.



Etikettendruck inklusive

Zur Einführung eines Barcodesystems benötigen Sie natürlich Barcodes. Der DC liefert das Druckmodul und den integrierten Etiketten- und Listen-Designer gleich mit, damit Sie Ihre Druckausgabe selbst formatieren können.



Designer

Erstellen Sie Ihre eigenen Etiketten und Listen auf Wunsch mit Grafiken und 1D- oder 2D Barcodes.

Druckmodul

Drucken Sie auf Etiketten- und Windowsdruckern oder direkt in eine PDF Datei. Automatikdruck oder auf Anforderung? Sie führen Regie!

Funktionen (Auszug)	
Konfiguration des Scanners auslesen und sichern	✓
Konfigurationen vornehmen z.B. Barcodetypen setzen	✓
Assistent für die Scanner-Einrichtung	✓
Servicefunktionen: Scannertest, Werkseinstellungen	✓
Scannermodelle:	✓
Datensammler: Opticon OPN-2001, Motorola CS1504	✓
Handscanner: USB-, RS232-, Bluetooth	✓
MDE: CE Terminals, Cipherlab 8000er Reihe	✓
Kommunikation	
Anwendungsprofile anlegen, speichern, löschen, laden	✓
Automatisches Backup der Empfangsdaten	✓
Import von CSV-Dateien	✓
Start einer externen Anwendung nach dem Download	✓
Virtuelle Tastaturschnittstelle (Keyboardwedge)	✓
Hinterlegte Tastaturbefehle wie ENTER, ALT, STRG, TAB, etc.	✓
Direkte Übergabe nach MS EXCEL und Textdateien	✓
Übergabe in Datenbanken wie MS-ACCESS, SQL Server, Oracle, etc.	✓
Frei definierbare Datenfelder wie Barcodedaten, Teilstrings, Systemdaten, Zeitstempel, etc.	✓
Unterstützung von zusätzlichen Felder für manuelle Eingaben nach dem Datenempfang, z.B. Menge	✓
Summierung (Zählen von gruppierten Daten)	✓
Internet Transfer in Web-Formular, FTP, Mail	✓
Zusatzdaten aus externen Datenquellen	✓
Pollingmodus (Automatischer Download)	✓
Sonstiges	
Mehrsprachigkeit	✓
Branding Option (Kunden-Logo / Design)	✓

**Sprechen Sie mit uns.
Und überzeugen Sie sich selbst**



identWERK GmbH
Talweg 2
74906 Bad Rappenau

Fon: ++49 (0) 7264 / 9591-0
Fax: ++49 (0) 7264 / 9591-20
info@identwerk.de
www.identwerk.de

Teilen Sie uns Ihre Aufgabenstellung mit!
Gern senden wir Ihnen weitere Unterlagen zu oder setzen uns mit Ihnen zu einem persönlichen Gespräch zusammen.

