



Die "Smarter Choice" für

ETIKETTEN DRUCKER



TSC 鼎翰科技股份有限公司



DIE INTELLIGENTERE WAHL

TSC Auto ID Technology ist einer der führenden Hersteller innovativer und wirtschaftlicher Thermo-Etikettendrucker weltweit. Die differenzierte Produktpalette ist vielfältig und reicht von etatfreundlichen Einstiegsdruckern über mobile Drucksysteme bis hin zu leistungstarken Industriedruckern für höchste Kennzeichnungsansprüche. TSC Drucker sind bekannt für ihre robuste, verlässliche Konstruktion und ihre Bedienerfreundlichkeit. Selbstverständlich sind alle Modelle nach ISO9001 zertifiziert und werden durch eine zweijährige Garantie, die beste in der Branche, unterstützt – Markenzeichen, die unsere Weltklasseprodukte zur „Smarter Choice“ für hunderttausende zufriedener Kunden rund um den Globus gemacht haben.

Unsere Erfolge

- Rund 3 Millionen verkaufter Barcodedrucker sprechen für unsere Qualität
- Wir gehören zu den Top-5 in der globalen AIDC-Branche
- Mehr als 25 Jahre Erfahrung machen uns zu einem verlässlichen Partner beim Etikettendruck
- Wir setzen mit unseren innovativen Produkten starke Akzente im Markt

Unser Leistungsspektrum

- Bestes Preis-Leistungsverhältnis im Markt
- Große Auswahl leistungsstarker Etikettendrucker für alle Anforderungen in Industrie, Handel, Logistik, Transport und Gesundheitswesen
- Zweijährige Garantie bei allen Modellen als Beweis für langlebiges Design und strapazierfähige Konstruktion
- Einfache Konfiguration Ihres neuen Druckers mit der TSPL-EZ Firmware und der zugehörigen DiagTool Software
- Erleichterter Austausch älterer Drucker mit der TSPL-EZ Emulation der ZPL® und EPL2® Druckersprache "right out of the box"
- Spitzenbetreuung für Wiederverkäufer und Endanwender dank unserer kreativen Konstruktionsabteilung und strukturierten Vertriebsorganisation
- Flexibilität bei der Entwicklung maßgeschneiderter Kennzeichnungslösungen, denn wir fertigen im Gegensatz zu unserem Wettbewerb in eigenen Produktionsstätten
- Grenzenlose Begeisterung für die Entwicklung neuer Produkte, die sich ausschließlich an Ihren Bedürfnissen orientieren

Auszeichnungen & Urkunden

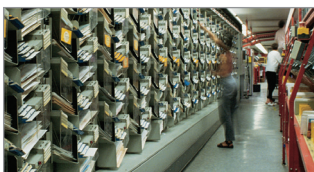
- 2010 – Deloitte Technology Fast500™ Asia-Pacific Award
- 2011 – TSC ist in die Liste der Forbes Asia 200 Best Under A Billion gewählt
- 2012 – Urkunde für Corporate Governance System CG6006
- 2012 – Taiwan Excellence Award 2012 für den TTP-225
- 2013 - Taiwan Excellence Award 2013 für die ME240 Serie
- 2015 - Industriepreis - IT der Initiative Mittelstand für die MX240 Serie
- 2016 - Industriepreis - IT der Initiative Mittelstand für den TTP-286MT



Hochwertige Kennzeichnungs-Lösungen, mit denen Sie sich identifizieren können: TSC bietet eine große Auswahl an vielseitigen Barcodedruckern, die perfekt auf Ihre unterschiedlichen Druckanforderungen zugeschnitten sind – angefangen bei der Konformitätskennzeichnung über Markenmarketing und Inventurkontrollen bis hin zur Warnzeichen-Etikettierung und Kennzeichnung von Fässern.



Steigern Sie die Effizienz Ihrer Transportprozesse: Egal, ob Sie Sendungen verfolgen, Passagierdienste anbieten oder Tickets, Quittungen und Gepäckanhänger drucken - die Barcodedösungen von TSC helfen Ihnen, effizient zu agieren und Ihre Prozesse zu beschleunigen. Für die Sendungsverfolgung bieten wir Ihnen die komplette Bandbreite an Hochleistungs- und tragbaren Druckern, die Sie wirkungsvoll beim Wareneingang, Lagermanagement und auch beim Versand unterstützen.



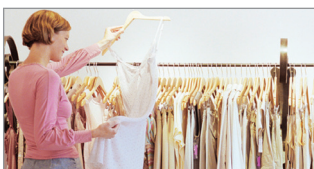
Maximaler Nutzen für Post- und Paketdienste: Mit Hilfe unserer Barcodedrucker beschränken Sie das manuelle Handling von Paketen und Briefen auf ein Minimum. Sie reduzieren damit nicht nur Ihren Arbeitsaufwand, sondern steigern Ihre Produktivität und verhindern auch lästige Fehlsortierungen. Denn mit automatisch lesbaren Barcodeetiketten können Sie sicher sein, dass die Post auf dem Weg durch Sortierung und Versand genau identifiziert und gesteuert wird.



Rationalisieren Sie Ihre Supply Chain: Von der Artikelkennzeichnung und Palettenbeschriftung bis zur Inventarkontrolle und Verteilung bietet TSC ein großes Sortiment an Auto-ID-Lösungen, die Ihnen bei der Verfolgung der Waren durch die Versorgungskette hindurch helfen werden. Mit unseren Barcodedösungen können Sie den Bestand genau identifizieren - im Lager, bei der Bearbeitung und während des Verteilungsprozesses.



Lückenlose Rückverfolgbarkeit und Qualitätskontrolle: Egal, ob Sie Material auf dem Fließband oder durch die gesamte Versorgungskette hindurchverfolgen - die TSC Barcodesysteme sichern die störungsfreie, lückenlose Identifizierung, reduzieren Kosten und unterstützen Ihre Qualitätsprüfung nachhaltig. Mit den Hochleistungs-Industriedruckern von TSC greifen Sie schnell auf Informationen zu, die Sie während Ihrer Fertigungsprozesse oder im Schadensfall dringend benötigen.



Maximieren Sie Ihren Ertrag im Einzelhandel: TSC bietet Ihnen eine Reihe von Etikettendruckern, die perfekt auf die Anforderungen im Einzelhandel zugeschnitten sind - einschließlich Point-of-Sale, Regalauszeichnung, Produktkennzeichnung und Drucken von Preisschildern. Unsere Thermodrucker helfen Ihnen bei der Optimierung Ihrer Geschäftsprozesse – sie fördern die Produktivität ihrer Mitarbeiter, erhöhen Ihre Gewinnspannen durch niedrigere Kosten und sorgen für einen Service, den Ihre Kunden zu schätzen wissen.



Deutliche Verbesserungen im Gesundheitswesen: In Klinikeinrichtungen hat die Patientensicherheit oberste Priorität. Mit TSC Etikettendruckern stellen Sie zügig Armbänder, Aufkleber und Etiketten auf Abruf her. Sie können laufende Behandlungen, Tests und verabreichte Medikamente überwachen und wichtige Informationen in Echtzeit abrufen. Auch Ihr Warenbestand lässt sich mit Auto-ID professionell managen, denn Sie haben jederzeit Verbrauchsmaterialien, Kits und Zubehör im Blick und können rechtzeitig für benötigte Versorgungsgrößen an allen Lagerplätzen sorgen.



Modernisieren und rationalisieren Sie die Arbeit Ihrer Behörde: Mit unseren Desktop- und tragbaren Druckern verschlanken Sie Ihre Prozesse, schaffen Transparenz und Sicherheit, modernisieren Aufzeichnungsmethoden und verfolgen Beweismittel leichter und genauer. TSC Drucker garantieren höchste Sorgfalt bei der Ausgabe von Passierscheinen, Genehmigungen oder Strafzettel und sparen Ihnen auch noch Zeit und Geld. Und sie versorgen Sie mit einer zuverlässigen Desktop-Plattform zur Erstellung sicherer IDs für eine verbesserte Gebäudesicherheit.



Starke Unterstützung für Veranstaltungen jeder Art: Für den Druck Ihrer Zugangsberechtigungen und Tickets, Kundenkarten, VIP-Ausweise, Essensbons, Gutscheine/Coupons, Event-Armbänder oder Shuttle-Busfahrkarten haben wir eine ideale Druckerserie entwickelt, die stark in der Leistung, aber dennoch klein genug ist, um auf beengtem Raum Platz zu finden – sei es am Ticketschalter von Kinos oder Themenparks, bei Saison- und Sportveranstaltungen, Konzerten, auf Jahrmärkten, Rennbahnen, in Nachtclubs, Museen und an anderen Veranstaltungsorten.



TSC INDUSTRIEDRUCKER: DIE STÄRKERE WAHL

Für unschlagbares Preis-Leistungs-Verhältnis, unübertroffene Haltbarkeit

In Ihrer Fertigung und auf dem Fließband, aber auch durch die gesamte Versorgungskette hindurch sichern die industriellen Hochleistungsdrucker von TSC die störungsfreie, lückenlose Identifizierung und Rückverfolgbarkeit aller Produkte. Für die Ewigkeit gebaut, verfügen unsere leistungsstarken Modelle über ein robustes, langlebiges Stahlgehäuse und interne Baugruppen, die für den erweiterten Einsatz bei Großserien im gewerblichen Einsatz bestimmt sind. Sie sorgen für ein präzises Druckbild selbst bei höchstem Druckvolumen und schnellem Etikettenausstoß in widrigen Umgebungen. Ihr unschlagbares Preis-Leistungs-Verhältnis und ihre Haltbarkeit sind weltweit bei hunderttausenden Kunden geschätzt – sie haben erkannt, dass TSC tatsächlich „The Smarter Choice“ für höchste industrielle Auszeichnungsansprüche ist.

ANWENDUNGEN NACH DRUCKERMODELLEN – THERMOTRANSFER-INDUSTRIE-DRUCKER

	ME240 SERIE	TTP-2410MT SERIE	MX240P SERIE	TTP-2610MT SERIE	TTP-286MT SERIE
Lagerhaltung & Vertrieb	*	*	*		
Regalkennzeichnung	*	*	*	*	*
Industrielle Druckaufträge		*	*		
Gesundheitswesen / Patientensicherheit	*	*			
Konformitätskennzeichnung	*	*	*	*	*
Arbeitsablauf	*	*	*		
Auftragsabwicklung		*	*		
Ticketvergabe		*	*		
Elektronik & Schmuckkennzeichnung		*	*		
Versand & Wareneingang		*	*		
Palettenkennzeichnung				*	*
Inventurkontrolle	*		*	*	*
Fassauszeichnung				*	*
Zollkennzeichnung				*	*
Grafik, Logos und Texte				*	*
Mehrfachetiketten				*	*
Warnhinweise				*	*

INDUSTRIE

- MX240P SERIE – HIGH-PERFORMANCE-ETIKETTENDRUCK FÜR HOHES DRUCKAUFKOMMEN.** Dieser Drucker überzeugt mit einem Fassungsvermögen von Folienrollen mit einer Länge von 600 Metern, einer umfangreichen Standardausstattung mit Schnittstellen inkl. zweier USB-Hosts für die Nutzung von Scanner, Tastatur und Waage sowie extrem großem Speicher. Beste Druckqualität ist garantiert - akkurater Druck auch bei 3mm langen Etiketten.

HAUPTMERKMALE

- Aluminium-Spritzguss-Gehäuse für hohe Beanspruchung
- Starker 536 Mhz Prozessor
- Farbiges 4.3" Touch Panel mit 6-Tasten-Menü
- Mit einer Druckgeschwindigkeit bis zu 457 mm pro Sekunde (18") der schnellste Drucker seiner Klasse auf dem Markt.



Modell	Auflösung	Max. Druckbreite	Max. Drucklänge	Max. Druckgeschwindigkeit	Maße (B x H x T)	Gewicht
MX240P	203 DPI	104 mm	25.400 mm	18 IPS	300 mm x 393 mm x 510 mm 11,81" x 15,47" x 20,08"	18 kg
MX340P	300 DPI	104 mm	11.430 mm	14 IPS		
MX640P	600 DPI	104 mm	2.540 mm	6 IPS		

- TTP-2410MT SERIE – DER BESTE HIGH-PERFORMANCE-DRUCKER SEINER KLASSE.** Ist mit seinem robusten Aluminium-Spritzgussgehäuse auch in rauen Umgebungen einsetzbar und bewältigt schnell und zuverlässig die anspruchvollsten Druckaufgaben. Mit den verfügbaren 203, 300 und 600 dpi Modellen steht für jede Anforderung der passende Drucker zur Verfügung.

HAUPTMERKMALE

- Beste Druckqualität durch Thermal Smart Control™ - für präzise bedruckte Barcodes von höchster Qualität
- Robustes Aluminium-Spritzgussgehäuse für hohe Beanspruchung
- Farbiges 4.3" LC Touch Panel mit 6-Tasten-Menü
- Schnelle Druckgeschwindigkeit mit bis zu 356 mm pro Sekunde (14")



Modell	Auflösung	Max. Druckbreite	Max. Drucklänge	Max. Druckgeschwindigkeit	Maße (B x H x T)	Gewicht
TTP-2410MT	203 DPI	104 mm	25.400 mm	14 IPS	270 mm x 308 mm x 515 mm 10,63" x 12,13" x 20,28"	15 kg
TTP-346MT	300 DPI	104 mm	11.430 mm	10 IPS		
TTP-644MT	600 DPI	104 mm	2.540 mm	4 IPS		

- ME240 SERIE – THERMOTRANSFER-INDUSTRIEDRUCKER MIT DEM BESTEN PREIS-LEISTUNGS-VERHÄLTNIS.** Zeichnet sich durch eine kleine Stellfläche und niedrige Bauform aus und findet auch dort Platz, wo größere Industriedrucker zu sperrig sind. Die Ganzmetallkonstruktion und das Druckwerk aus Aluminium-Spritzguss trotzten den härtesten Umgebungsbedingungen, ohne Ihren Kostenrahmen zu sprengen.

HAUPTMERKMALE

- 2-Tasten 3-LED (Basismodell)/ 6-Tasten LCD (Advanced-Version) Bedienfeld
- 450 Meter Farbbandkapazität
- Herausnehmbares Spritzguss-Druckwerk für Spezialentwicklungen und Automatenbetrieb



Modell	Auflösung	Max. Druckbreite	Max. Drucklänge	Max. Druckgeschwindigkeit	Maße (B x H x T)	Gewicht
ME240	203 DPI	104 mm	2.286 mm	6 IPS	286 mm x 259 mm x 434 mm 11,26" x 10,20" x 17,09"	11 kg
ME340	300 DPI	104 mm	1.016 mm	4 IPS		



BREITFORMAT

- TTP-2610MT SERIE – BEDIENERFREUNDLICHER INDUSTRIEDRUCKER FÜR THERMOTRANSFER-ETIKETTEN IM BREITFORMAT.** Die perfekte Wahl für den Druck hochwertiger, großformatiger Produkt-, Beleg-, Marketing- und Versandetiketten sowie Warnhinweisen und für die Kennzeichnung von Fässern und Paletten. Die zwei starken Modelle dieser Serie erfüllen höchste Ansprüche in puncto Druckqualität, Schnelligkeit und Zuverlässigkeit - auch bei stärkster Beanspruchung.

HAUPTMERKMALE

- Farbiges 4.3" LC Touch Panel mit 6-Tasten-Menü
- Hochwertiges Aluminium-Spritzgussgehäuse
- Ethernet, USB 2.0, serielle und parallele Schnittstellen als Standard
- USB Host für Stand-Alone-Betrieb oder Dateneingabe am Drucker



Modell	Auflösung	Max. Druckbreite	Max. Drucklänge	Max. Druckgeschwindigkeit	Maße (B x H x T)	Gewicht
TTP-2610MT	203 dpi	168 mm	14.732 mm	12 IPS	355 mm x 337 mm x 520 mm 13,98" x 13,27" x 20,47"	23 kg
TTP-368MT	300 dpi	168 mm	6.604 mm	10 IPS		

- TTP-286MT SERIE – 8.6" FLEXIBEL EINSETZBARER, ERSCHWINGLICHER BREITFORMATDRUCKER.** Ideal geeignet u.a. für großformatige Beleg- und Marketingetiketten sowie Warnhinweise und für die Inventurkontrolle sowie für die Fässer- und Palettenkennzeichnung. Für die unterschiedlichen Kennzeichnungsansprüche stehen auch in dieser Serie zwei starke Modelle zur Wahl.

HAUPTMERKMALE

- Aluminiumspritzguss-Gehäuse und Metallabdeckung mit großem Sichtfenster
- Materialaufnahme bis zu 241,3 mm (9.5") Breite und maximale Druckbreite bis zu 219,5 mm (8.64") bei einer Druckauflösung von 300 dpi
- Folienaufnahme bis zu 600 Meter



Modell	Auflösung	Max. Druckbreite	Max. Drucklänge	Max. Druckgeschwindigkeit	Maße (B x H x T)	Gewicht
TTP-286MT	203 dpi	216 mm	11.430 mm	6 IPS	440 mm x 336 mm x 514 mm 17,32" x 13,23" x 20,24"	23,7 kg
TTP-384MT	300 dpi	219,5 mm	5.080 mm	4 IPS		



TSC Desktop-Etikettendrucker: **MEHR AUSSTATTUNG, GRÖßERE ZUVERLÄSSIGKEIT, HÖHERE GESCHWINDIGKEIT**

TSC Produkte übertreffen den Wettbewerb deutlich – Sie werden keinen Desktop-Etikettendrucker im Markt finden, der Ihnen mehr Ausstattung und Leistung zu diesem Preis bietet. Ein breites Spektrum maßgeschneiderter Modelle garantiert Ihnen die richtige Lösung für fast alle Desktop-Anwendungen – von Identifikations-Armbändern für mehr Patientensicherheit oder für Einlasskontrollen bei Veranstaltungen angefangen über die Regalauszeichnung bis hin zu Versandetiketten oder Wahlbenachrichtigungskarten. Unsere Drucker sind ausgestattet mit Standardmerkmalen, die beim Wettbewerb oft nur als Option angeboten werden oder erst gar nicht erhältlich sind. Lernen Sie die Vorzüge unserer Drucker zu schätzen, denn sie arbeiten nicht nur robust, zuverlässig und wirtschaftlich, sondern lassen sich auch leicht einrichten, mit Material bestücken und bedienen. Und vergleichen Sie unsere Drucker mit jeder anderen Marke – Sie werden feststellen, was hunderttausende anderer Kunden bereits entdeckt haben: TSC ist eindeutig "The Smarter Choice" für eine Vielzahl von Desktop-Kennzeichnungslösungen.

ANWENDUNGEN NACH DRUCKERMODELLEN – THERMODIREKT-DESKTOPDRUCKER

	TDP-225 SERIE	TDP-324W SERIE	TDP-244	DA200 SERIE	TDP-247 SERIE
Einzelhandelsverkaufsstellen	*		*	*	*
Regalauszeichnung	*		*	*	*
Produktkennzeichnung	*		*		*
Patientenkennzeichnung im Gesundheitswesen	*	*	*		*
Inventur / Anlagenverwaltung	*		*		*
Mailingaktionen in Klein- oder Heimbüros	*		*	*	*
Versand	*		*	*	*
Ordnerbeschriftung	*		*	*	*
Event-Einlasskontrolle		*			
Hochauflösende Druck- & Grafikanwendungen					*
Kennzeichnung von Nahrungsbestandteilen	*		*		*
Dokumentenmanagement	*		*	*	*
Beleg- / Gutscheindruck	*		*	*	*

» THERMOTRANSFER DESKTOPDRUCKER

2" DRUCKER

- **TDP-225 SERIE – KLEINER THERMODIREKT-DESKTOPDRUCKER MIT GROSSEN EIGENSCHAFTEN.** Druckt mit hoher Geschwindigkeit bis zu 54 mm breite Thermodirekt-Etiketten und Belege für den Einzelhandel, die Produktkennzeichnung und den Versand. Aber auch den Druck von Patientenarmbändern oder die Beschriftung von Gesundheitsproben bewältigt er für Sie schnell und zuverlässig.

HAUPTMERKMALE

- Hochwertiges doppelwandiges Klappdesign für leichte Materialbefüllung
- Druckgeschwindigkeit bis zu 127 mm (5") pro Sekunde
- RS-232C und USB 2.0 sowie optional internes Netzwerk



Modell	Auflösung	Max. Druckbreite	Max. Drucklänge	Max. Druckgeschwindigkeit	Maße (B x H x T)	Gewicht
TDP-225	203 DPI	54 mm	2.286 mm	5 IPS	109 mm x 171 mm x 209 mm 4,29" x 6,73" x 8,23"	1,2 kg
TDP-324	300 DPI	48 mm	1.016 mm	4 IPS		

- **TDP-324W SERIE – VIELSEITIGER THERMODIREKT-ARMBAND-DRUCKER ZUM ERSCHWINGLICHEN PREIS.** Leistet Großes und findet auf kleinster Fläche Platz - die effektive und einfache Lösung für den Druck von Armbändern im Gesundheitsbereich, in der Verwaltung und im Eventbereich. Für mehr Transparenz und mehr Sicherheit.

HAUPTMERKMALE

- Entwickelt für Armband-Material mit einem Außendurchmesser bis zu 165,1 mm
- Front LCD Display
- Ethernet und USB 2.0 sind Standard-Schnittstellen



Modell	Auflösung	Max. Druckbreite	Max. Drucklänge	Max. Druckgeschwindigkeit	Maße (B x H x T)	Gewicht
TDP-225W	203 DPI	52 mm	2.286 mm	5 IPS	109 mm x 210 mm x 260 mm 4,29" x 8,27" x 10,24"	1,2 kg
TDP-324W	300 DPI	48 mm	1.016 mm	4 IPS		

4" DRUCKER

- **DA200 SERIE – THERMODIREKT DESKTOPDRUCKER IM KOMPAKTEN DESIGN.** Unser zuverlässiger 4-Zoll-Desktopdrucker bewältigt mit seinem doppelwandigen und bedienerfreundlichen Klappdesign flexibel und schnell alle anstehenden Druckaufgaben – von der Produktkennzeichnung und Etikettieraufgaben im Handel bzw. am Point of Sale angefangen bis hin zu Versand-, Paket- und Büroetiketten aller Art.

KEY FEATURES

- Hochwertiges, doppelwandiges Klappdesign
- Druckgeschwindigkeit bis zu 152,4 mm pro Sekunde (6")
- Leichte Materialaufnahme
- Etikettenrollen mit einem Außendurchmesser von bis zu 127 mm (5")



Modell	Auflösung	Max. Druckbreite	Max. Drucklänge	Max. Druckgeschwindigkeit	Maße (B x H x T)	Gewicht
DA200	203 DPI	108 mm	2.286 mm	6 IPS	172 mm x 165 mm x 195 mm 6,77" x 6,50" x 7,68"	1,5 kg
DA300	300 DPI	105,7 mm	2.286 mm	4 IPS		

- **TDP-247 SERIE – BESTER THERMODIREKT-DESKTOPDRUCKER SEINER KLASSE.** Bietet mit der schnellsten Druckgeschwindigkeit seiner Klasse und mit hoher Auflösung eine echte Weltklasse-leistung zum wettbewerbsfähigen Preis. Ausgestattet ist der TDP-247 mit den besten Druckköpfen, Motoren und Netzteilen der Branche – und präsentiert sich damit auch als der verlässlichste und langlebteste Thermodirektdrucker im Markt.

HAUPTMERKMALE

- Druckgeschwindigkeit von bis 177,8 mm (7") pro Sekunde
- 200 mHz Prozessor, 8 MB SDRAM und 4 MB FLASH Speicherkapazität
- Materialaufnahme bis zu 127 mm Außendurchmesser, optionale externe Rollenaufnahme bis zu 214 mm Außendurchmesser auf 1"- oder 3"-Kernen



Modell	Auflösung	Max. Druckbreite	Max. Drucklänge	Max. Druckgeschwindigkeit	Maße (B x H x T)	Gewicht
TDP-247	203 DPI	108 mm	2.286 mm	7 IPS	200 mm x 164 mm x 240 mm 7,87" x 6,46" x 9,45"	1,9 kg
TDP-345	300 DPI	106 mm	1.016 mm	5 IPS		

- **TDP-244 – ZUVERLÄSSIGE DESKTOP-LÖSUNG ZUM ERSCHWINGLICHEN PREIS.** Liefert als kostengünstiger Thermodirekt-Desktopdrucker der Einstiegsklasse mit einer Auflösung von 203 dpi schnellen Materialdurchsatz bei Druckgeschwindigkeiten von bis zu 4 Zoll pro Sekunde.

HAUPTMERKMALE

- Hochwertiges, doppelwandiges Klappdesign
- Einfaches Einlegen des Materials
- Materialaufnahme für Folienrollen mit 127 mm Außendurchmesser



Modell	Auflösung	Max. Druckbreite	Max. Drucklänge	Max. Druckgeschwindigkeit	Maße (B x H x T)	Gewicht
TDP-244	203 DPI	108 mm	2.286 mm	4 IPS	109 mm x 210 mm x 260 mm 4,29" x 8,27" x 10,24"	1,2 kg



TAIWAN
EXCELLENCE 2013

2" DRUCKER

- **TTP-225 SERIE – 2 ZOLL-THERMOTRANSFER-DESKTOP-DRUCKER ZUM ATTRAKTIVEN PREIS.** Benötigt mit seinem kompakten und platzsparenden Design nur wenig Platz und druckt äußerst zuverlässig Etiketten für den Einzelhandel, für Werkstätten, Apotheken und Gesundheitswesen.

HAUPTMERKMALE

- Nutzt branchenübliche Folien und Medien
- Einfaches Einlegen von Medien
- Bietet optional LCD Display, Tastatur, Schneidwerk und Spender

Modell	Auflösung	Max. Druckbreite	Max. Drucklänge	Max. Druckgeschwindigkeit	Maße (B x H x T)	Gewicht
TTP-225	203 DPI	54 mm	2.286 mm	5 IPS	140 mm x 177 mm x 241 mm	2,45 kg
TTP-323	300 DPI	54 mm	1.016 mm	3 IPS	5,5" x 6,97" x 9,5"	

4" DRUCKER

- **TX200 SERIE – HIGH-PERFORMANCE-ETIKETTENDRUCK IN DER DESKTOPKLASSE.** Die 4-Zoll-Serie TX200 bietet als kompakter Desktopdrucker die starke Leistung eines Industriedruckers zum attraktiven Preis. TSC verwendet die besten Druckköpfe und Motoren sowie eine ausgereifte Technik für den schnellsten, zuverlässigsten und langlebigsten Etikettendrucker in dieser Klasse. Insgesamt stehen drei starke Modelle mit einer Druckauflösung von 203, 300 und 600 dpi zur Wahl. Mit ihnen können alle Druckanforderungen – von informationshaltigen Logistik- und Transportetiketten bis hin zu Elektroniklabels im Miniaturformat - problemlos bewältigt werden.

HAUPTMERKMALE

- Großer Speicher von 128 MB Flash und 128 MB SDRAM
- Materialaufnahme bis zu 127 mm Außendurchmesser
- Druckgeschwindigkeit bis zu 203 mm (8") pro Sekunde
- Farbiges 3.5" Touch-Panel (Standard für TX600, Option für TX200 & TX300)
- USB Host für Stand-Alone-Betrieb



Modell	Auflösung	Max. Druckbreite	Max. Drucklänge	Max. Druckgeschwindigkeit	Maße (B x H x T)	Gewicht
TX200	203 DPI	108 mm	25.400 mm	8 IPS	226 mm x 198 mm x 332 mm	3,75 kg
TX300	300 DPI	106 mm	11.430 mm	6 IPS	8,90" x 7,80" x 13,07"	
TX600	600 DPI	106 mm	2.540 mm	4 IPS	226 mm x 200 mm x 332 mm	4,08 kg
					8,90" x 7,87" x 13,07"	

- **TC SERIE – THERMOTRANSFER DESKTOPDRUCKER MIT KLEINER STELLFLÄCHE UND FARBIGEM LC DISPLAY.** Zuverlässig erzeugt die TC Serie langlebige 4-Zoll-Etiketten, Schilder und Belege auch bei hoher Druckgeschwindigkeit von bis zu 152 mm pro Sekunde. Die vier Modelle bieten eine hohe Performance im kompakten, stabilen Gehäuse – und damit das beste Preis-Leistungs-Verhältnis, das in dieser Klasse im Markt zu finden ist.

KEY FEATURES

- Multiple interfaces: Ethernet, USB, USB host, parallel, and serial
- Rugged double wall construction
- Use standard 0.5" notched core ribbons



Modell	Auflösung	Bedienung	Max. Druckbreite	Max. Drucklänge	Max. Druckgeschwindigkeit	Maße (B x H x T)	Gewicht
TC200	203 dpi	1 Bedientaste,	108 mm	2.286 mm	6 IPS	203 mm x 191,5 mm x 259,3 mm	2,2 kg
TC300	300 dpi	1 LED mit 3 Farben	105,6 mm	1.016 mm	4 IPS		
TC210	203 dpi	6 Bedientasten, farbiges 2.3"	108 mm	25.400 mm	6 IPS		
TC310	300 dpi	TFT Display, 320 x 240 Pixel	105,6 mm	11.430 mm	4 IPS		2,3 kg

ANWENDUNGEN NACH DRUCKERMODELLEN – THERMOTRANSFER-DESKTOPDRUCKER

	TTP-225 SERIE	TTP-243 PRO SERIE	TTP-244 PRO	TA210 SERIE	TC SERIE	TTP-247 SERIE	TX200 SERIE
Einzelhandel POS	*			*	*		
Regalauszeichnung	*	*	*	*		*	*
Produktkennzeichnung	*	*	*	*	*	*	*
Patientenkennzeichnung im Gesundheitswesen	*	*	*	*	*	*	*
Inventur / Anlagenverwaltung	*				*	*	*
Mailingaktionen in Klein- / Heimbüros	*			*			
Versand		*	*	*	*	*	*
Ordnerbeschriftung	*			*	*		
Event-Einlasskontrolle	*				*		
Hochauflösende Druck- & Grafikanwendungen				*	*		*
Etikettierung bei Ölwechsel / Kfz-Kundendienst	*			*		*	
Beschriftung von Rezepturen in Apotheken	*			*	*	*	*
Konformitätskennzeichnung		*	*	*	*	*	*
Anlagenverfolgung		*	*	*	*	*	*
Bestandskontrolle		*	*	*	*	*	*
Dokumentenmanagement		*	*		*	*	*
Beleg- / Gutscheindruck	*						

» THERMOTRANSFER DESKTOPDRUCKER

- TTP-247 SERIE – DER BESTE THERMOTRANSFER-DESKTOP-DRUCKER DER WELT.** Basierend auf der bewährten TSC Architektur mit zweifachem Motor und damit ausreichend Kraft für 300 Meter lange Druckfolien liefern diese Desktop-Etikettendrucker die Leistung eines Industriedruckers in der Verpackung eines Desktopdruckers. Mit besseren Druckköpfen, Motoren und Netzteilen ausgestattet als der Wettbewerb sind unsere Modelle die schnellsten, zuverlässigsten und langlebigsten Thermotransfer-Desktopdrucker der Welt.

HAUPTMERKMALE

- Verarbeitet 300 m Folienrollen
- Zweifacher Getriebemotor
- Druckgeschwindigkeit bis zu 177,8 mm (7") pro Sekunde



Modell	Auflösung	Max. Druckbreite	Max. Drucklänge	Max. Druckgeschwindigkeit	Maße (B x H x T)	Gewicht
TTP-247	203 DPI	108 mm	2.286 mm	7 IPS	213 mm x 188 mm x 314 mm 8,39" x 7,40" x 12,36"	2,8 kg
TTP-345	300 DPI	106 mm	1.016 mm	5 IPS		

- TA210 SERIE – DIE NÄCHSTE GENERATION KOSTENGÜNSTIGER THERMOTRANSFER-DESKTOPDRUCKER.** Die Wiederentdeckung des hohen Gebrauchswertes bei kostengünstigen Desktop-Etikettendruckern. Die beiden robusten Modelle TA210 und TA310 laufen mit zwei langlebigen Motoren und können Thermotransferbänder mit 300 m Länge und große Etikettenrollen mit einem Außendurchmesser von bis zu 127 mm aufnehmen.

HAUPTMERKMALE

- Zweifacher Getriebemotor mit Zahnradantrieb
- optionale externe Rollenaufnahme für 214 mm Rollen mit 1"- oder 3"-Kern
- Herausnehmbares Druckmodul für Kiosk Anwendungen



Modell	Auflösung	Max. Druckbreite	Max. Drucklänge	Max. Druckgeschwindigkeit	Maße (B x H x T)	Gewicht
TA210	203 DPI	108 mm	2.794 mm	5 IPS	224 mm x 186 mm x 294 mm 8,82" x 7,32" x 11,57"	2,45 kg
TA310	300 DPI	104 mm	1.016 mm	4 IPS		

- TTP-244 PRO – THERMOTRANSFER-DESKTOPDRUCKER MIT DER GRÖSSTEN SPEICHERKAPAZITÄT SEINER KLASSE.** Zeichnet sich auch durch einen kraftvollen Prozessor, interne skalierbare Schriften und die Emulation der weltweit gängigsten Druckersprachen aus. Kein anderer Drucker kann so einfach 300 Meter Druckfolie bei einem Außendurchmesser des Etikettenmaterials von 204 mm verarbeiten.

HAUPTMERKMALE

- Design mit zweifachem Getriebemotor
- 300 Meter Folienaufnahme auf 1"-Kern (außengewickelt)
- Materialaufnahme für 110 mm Außendurchmesser, optionale externe Rollenaufnahme für 214 mm Rollen mit 1"- oder 3"-Kern



Modell	Auflösung	Max. Druckbreite	Max. Drucklänge	Max. Druckgeschwindigkeit	Maße (B x H x T)	Gewicht
TTP-244 PRO	203 DPI	104 mm	2.286 mm	5 IPS	232 mm x 156 mm x 288 mm 9,13" x 6,14" x 11,34"	2,5 kg

- TTP-243 PRO SERIE – THERMOTRANSFER-DESKTOP-DRUCKER MIT ZWEI GETRIEBEMOTOREN.** TSC's original Desktopdrucker der TTP-243 Serie haben sich einen guten Ruf als die robustesten und langlebigsten Drucker ihrer Klasse gemacht. Die TTP-243 Pro Serie umfasst die gleichen Merkmale – allerdings steckt dank brandneuer, modernster Elektronik noch mehr Leistung in diesem kompakten Einstiegsdrucker.

HAUPTMERKMALE

- Zweifacher Getriebemotor mit Zahnradantrieb
- Nimmt Folienrollen von 300 Metern Länge auf
- Verarbeitet Etikettenrollen bis zu 214 mm Außendurchmesser



Modell	Auflösung	Max. Druckbreite	Max. Drucklänge	Max. Druckgeschwindigkeit	Maße (B x H x T)	Gewicht
TTP-243 PRO	203 DPI	104 mm	2.286 mm	3 IPS	232 mm x 156 mm x 288 mm 9,13" x 6,14" x 11,34"	2,5 kg
TTP-342 PRO	300 DPI	104 mm	1.016 mm	2 IPS		
TTP-243E PRO	203 DPI	104 mm	2.286 mm	3 IPS		

» TSC TRAGBARE DRUCKER UND ZUBEHÖR

TRAGBARE DRUCKER



- ALPHA-3R – MOBILER THERMODIREKT-DRUCKER MIT ULTIMATIVEN LEISTUNGSMERKMALEN.** Vereinfacht Ihre Druckanwendung und setzt mit seinen vielen Standardmerkmalen neue Maßstäbe im portablen Etikettendruck. Das Leichtgewicht ist ausgestattet mit einer der größten Materialaufnahmen seiner Klasse und mit einer wiederaufladbaren Batterie, die mehr als 30 Stunden ihre Leistungsfähigkeit beim Drucken hält – Sie werden mehr Zeit zum Arbeiten haben!

HAUPTMERKMALE

- Große Papierrollenkapazität
- Hochgeschwindigkeitsprozessor und 8 MB SDRAM sowie 4 MB FLASH Speicher für Druckgeschwindigkeiten bis zu 102 mm pro Sekunde
- Nur 550 g leicht inklusive Batterie

Modell	Auflösung	Max. Druckbreite	Max. Drucklänge	Max. Druckgeschwindigkeit	Maße (B x H x T)	Gewicht
Alpha-3R	203 DPI	72 mm	2.286 mm	4 IPS	116 mm x 148 mm x 70 mm 4,57" x 5,83" x 2,75"	0,55 kg



- ALPHA-4L – MECHANISCH STABILER UND BETRIEBSSICHERER MOBILER ETIKETTENDRUCK.** Der Alpha-4L ist für den zuverlässigen mobilen Etiketten- und Dokumentendruck auch in anspruchsvollen Anwendungsumgebungen konstruiert. Der Drucker bietet ein großes Materialgehäuse und eine langlebige, wiederaufladbare Batterie, um Ausfallzeiten zu minimieren. Mit seiner optionalen Schutzhülle trotz der Drucker Staub und Wasser gemäß IP54 Schutzart und ist selbst bei Fallhöhen von bis zu 1,8 Metern geschützt und unterbricht die Druckfunktion nicht.

HAUPTMERKMALE

- Einsatzbereit für EPL, ZPL, CPCL, TSC Droid APP & SDK, WinCE APP & SDK, iOS SDK
- Kabelgebundene & kabellose Schnittstellen zur Datenübertragung: USB 2.0, RS-232, Bluetooth und 802.11 a/b/g/n
- Linerless-fähig

Modell	Auflösung	Max. Druckbreite	Max. Drucklänge	Max. Druckgeschwindigkeit	Maße (B x H x T)	Gewicht
ALPHA-4L	203 DPI	104 mm	2.286 mm	4 IPS	160 mm x 191,6 mm x 79 mm 6,30" x 7,54" x 3,11"	1,1 kg

ZUBEHÖR



- KP-200 PLUS – EINZELPLATZ-TASTATUR MIT DISPLAY.** Mit der TSC KP-200 PLUS Tastatur können Sie im Drucker gespeicherte Formate aufrufen und variable Daten vor dem Etikettendruck eingeben.

HAUPTMERKMALE

- Tastatur / Terminal arbeitet mit allen TSC Desktop- und Industriedruckern, ohne einen PC zu benötigen
- Ermöglicht einfaches Umsetzen von Einzelplatz-Druckanwendungen
- Zusätzliche serielle Schnittstelle zur Verbindung mit Waagen oder Scannern

Modell	Tastatur	LCD Display	Serielle Schnittstelle	Maße (B x H x T)	Gewicht
KP-200 PLUS	68 Tasten	20 Zeichen x 2 Zeilen	COM1: 9 Pins, Baud Rate 9600 bps, male Dsub mit Kabel	261 mm x 31 mm x 142 mm 10,28" x 1,22" x 5,59"	0,6 kg
			COM2: 9 Pins, Baud Rate 4800 bps, female Dsub		



- KU-007 PLUS – PROGRAMMIERBARE INTELLIGENTE TASTATUR.** Die TSC KU-007 PLUS programmierbare intelligente Tastatur funktioniert wie ein kleiner tragbarer PC, mit der Anwender eine Vielzahl von Barcodedruckern ansteuern können und gleichzeitig wertvollen Arbeitsplatz freihalten.

HAUPTMERKMALE

- Programmierbare Tastatur kann viele verschiedene Drucker ansteuern
- Leistungsfähige Programmiersprache
- Passwortsperre für die Sicherheit

Modell	Tastatur	LCD Display	Speicher	Firmware	Maße (B x H x T)	Gewicht
KU-007 PLUS	68 Tasten	Grafiktyp	2 MB Flash 256 KB SRAM	vorinstallierte BASIC-ähnliche Sprachübersetzung	261 mm x 31 mm x 142 mm 10,28" x 1,22" x 5,59"	0,6 kg

INTERFACE	Desktop											Industrial					Portable			
	Direct Thermal					Thermal Transfer						Thermal Transfer					Direct Thermal			
	TDP-225 Series	TDP-324W Series	TDP-244	DA-200 Series	TDP-247 Series	TTP-225 Series	TTP-243 Pro Series	TTP-244 Pro	TA210 Series	TC Series	TTP-247 Series	TX200 Series	ME240 Series	TTP-246M Pro Series	TTP-2410MT Series	MX2-40P Series	TTP-2610MT Series	TTP-286MT Series	Alpha-3R	Alpha-4L
RS-232 (Serial)	✓			✓ (F)	✓	✓	✓	✓	✓ (F)	✓	✓	✓	✓	✓	✓	✓	✓	✓	✓ (U)	✓ (U)
Centronics (Parallel)					✓		✓ (F)	✓ (F)	✓ (F)	✓ (TC200, TC300: Standard/TC210, TC310: F)	✓	✓ (F)	✓	✓	✓	✓	✓	✓		
USB 2.0	✓	✓	✓	✓	✓	✓	✓	✓	✓	✓	✓	✓	✓	✓	✓	✓	✓	✓	✓	✓
Ethernet	✓ (D)	✓		✓ (F)	✓ (F)	✓ (D)			✓ (F)	✓	✓ (F)	✓	✓ (F)	✓ (D, Standard in EMEA)	✓	✓	✓	✓		
Bluetooth	✓ (U)			✓ (U)	✓ (U)	✓ (U)	✓ (U)	✓ (U)	✓ (U)	✓ (U)	✓ (U)	✓ (U)	✓ (U)	✓ (U)	✓ (U)	✓ (U)	✓ (U)	✓ (U)	✓ (F)	✓
USB host		✓ (F)				✓ (F)			✓ (TC210, TC310: F)		✓	✓ (F)	✓ (D)	✓	✓ (Standard x2)	✓	✓			
802.11 b/g/n wireless (internal)																			✓ (F)	✓ (F)
802.11 b/g/n wireless (external)											✓ (D)			✓ (D)	✓ (U)		✓ (Only for TTP-2610MT: D)			
SD card reader			✓		✓		✓ (U)	✓ (U)		✓	✓		✓	✓ (D, Standard in EMEA)	✓		✓	✓		
microSD card reader	✓	✓				✓					✓					✓				✓
GPIO														✓ (D)	✓ (F)	✓ (D)	✓ (F)	✓ (F)		
Real Time Clock	✓	✓	✓ (F)	✓ (F)	✓ (F)	✓	✓ (Except for TTP-243E Pro)		✓	✓ (F, Standard in EMEA)	✓ (F)	✓ (TX200 & TX300: F, TX600: Standard)	✓	✓	✓	✓	✓	✓	✓	✓
WINDOWS DRIVER	OPERATING SYSTEM																			
Windows 2000 professional	✓	✓	✓	✓	✓	✓	✓	✓	✓	✓	✓	✓	✓	✓	✓	✓	✓	✓	✓	✓
Windows 2000 Server	✓	✓	✓	✓	✓	✓	✓	✓	✓	✓	✓	✓	✓	✓	✓	✓	✓	✓	✓	✓
Windows XP Home	✓	✓	✓	✓	✓	✓	✓	✓	✓	✓	✓	✓	✓	✓	✓	✓	✓	✓	✓	✓
Windows XP professional 32 bit	✓	✓	✓	✓	✓	✓	✓	✓	✓	✓	✓	✓	✓	✓	✓	✓	✓	✓	✓	✓
Windows XP professional 64 bit	✓	✓	✓	✓	✓	✓	✓	✓	✓	✓	✓	✓	✓	✓	✓	✓	✓	✓	✓	✓
Windows 2003 server 32 bit	✓	✓	✓	✓	✓	✓	✓	✓	✓	✓	✓	✓	✓	✓	✓	✓	✓	✓	✓	✓
Windows 2003 server 64 bit	✓	✓	✓	✓	✓	✓	✓	✓	✓	✓	✓	✓	✓	✓	✓	✓	✓	✓	✓	✓
Windows Vista 32 bit	✓	✓	✓	✓	✓	✓	✓	✓	✓	✓	✓	✓	✓	✓	✓	✓	✓	✓	✓	✓
Windows Vista 64 bit	✓	✓	✓	✓	✓	✓	✓	✓	✓	✓	✓	✓	✓	✓	✓	✓	✓	✓	✓	✓
Windows 2008 32 bit	✓	✓	✓	✓	✓	✓	✓	✓	✓	✓	✓	✓	✓	✓	✓	✓	✓	✓	✓	✓
Windows 2008 64 bit	✓	✓	✓	✓	✓	✓	✓	✓	✓	✓	✓	✓	✓	✓	✓	✓	✓	✓	✓	✓
Windows 7 32 bit	✓	✓	✓	✓	✓	✓	✓	✓	✓	✓	✓	✓	✓	✓	✓	✓	✓	✓	✓	✓
Windows 7 64 bit	✓	✓	✓	✓	✓	✓	✓	✓	✓	✓	✓	✓	✓	✓	✓	✓	✓	✓	✓	✓
Windows 8 32 bit	✓	✓	✓	✓	✓	✓	✓	✓	✓	✓	✓	✓	✓	✓	✓	✓	✓	✓	✓	✓
Windows 8 64 bit	✓	✓	✓	✓	✓	✓	✓	✓	✓	✓	✓	✓	✓	✓	✓	✓	✓	✓	✓	✓
LINUX DRIVER	OPERATING SYSTEM																			
Linux 32 bit	✓	✓	✓	✓	✓	✓	✓	✓	✓	✓	✓	✓	✓	✓	✓	✓	✓	✓	✓	✓
Linux 64 bit	✓	✓	✓	✓	✓	✓	✓	✓	✓	✓	✓	✓	✓	✓	✓	✓	✓	✓	✓	✓

* (U): User = Bedieneroption, (D): Dealer = Option ab Händler, (F): Factory Option = Option ab Werk

Asien/Pazifik

TAIWAN (CORPORATE HEADQUARTERS)

TSC Auto ID Technology Co., Ltd.
9F., No.95, Minquan Rd., Xindian Dist.
New Taipei City 231
Taiwan (R.O.C.)

Tel.: +886 2 2218 6789
E-mail: apac_sales@tscprinters.com
Technischer Support: apac_support@tscprinters.com

TAIWAN (LI ZE PLANT)

TSC Auto ID Technology Co., Ltd.
No.35, Sec. 2, Ligong 1st Rd.
Wujie Township, Yilan County 268
Taiwan (R.O.C.)

Tel.: +886 3 990 6677
E-mail: apac_sales@tscprinters.com
Technischer Support: apac_support@tscprinters.com

CHINA

Tianjin TSC Auto ID Technology Co., Ltd.
2F., No. 165, Huang Hai Rd.
Tianjin Economic-Technologic Development Area
Tianjin 300457
China

Tel.: +86 22 5981 6661
E-mail: apac_sales@tscprinters.com
Technischer Support: china_support@tscprinters.com

INDIEN

TSC India Representative Office

Office No. 711-B, 7th Floor,
Damji Shamji Corporate Square,
Pantnagar, G. A. Link Road,
Ghatkoper (East) – 400 075
Mumbai
India

Tel.: +91 9987 131 874
E-mail: apac_sales@tscprinters.com
Technischer Support: apac_support@tscprinters.com

Amerika

USA (CORPORATE OFFICE)

TSC Auto ID Technology America Inc.
3040 Saturn Street Suite #200
Brea, CA 92821
U.S.A.

Tel.: +1 657 258 0808
E-mail: americas_sales@tscprinters.com
Technischer Support: americas_support@tscprinters.com

MEXIKO

TSC Mexico Representative Office
idc-COMPONENTES S.A. de C.V.
Carretera Base Aérea Militar 5850 int. 8
Zapopan, Jalisco CP 45019
Mexico

Tel.: +52 (33) 3836 6682
Tech Support Tel.: +52 (33) 8421 9606
Sales Inquiry: americas_sales@tscprinters.com
Technischer Support: latintechsupport@tscprinters.com

BRASILIEN

TSC Brazil Representative Office
Rua veriano Pereira ,No.63. Conj.36- Saude
Sao Paulo-SP
Brazil

Tel.: +55 (11) 99597 8098
E-mail: americas_sales@tscprinters.com
Technischer Support: americas_support@tscprinters.com

Europa, Mittlerer Osten und Afrika

DEUTSCHLAND (CORPORATE OFFICE)

TSC Auto ID Technology EMEA GmbH
Georg-Wimmer-Ring 8b
85604 Zorneding
Germany

Tel.: +49 (0) 8106 37979 00
E-mail: emea_sales@tscprinters.com
Technischer Support: emea_support@tscprinters.com

RUSSLAND

TSC Auto ID Technology EMEA GmbH
Nizniy Susalniy pereulok 5, bld 19
105064 Moscow
Russia

Tel.: +7 495 249 9017
E-mail: emea_sales@tscprinters.com
Technischer Support: emea_support@tscprinters.com

MITTLERER OSTEN

TSC Auto ID Technology ME Ltd.,FZE
DAFZA
Building 7WA/ West Wing
Office Number - G009
Dubai, UAE

Tel.: +971 4 2533 069
E-mail: emea_sales@tscprinters.com
Technischer Support: emea_support@tscprinters.com



ÜBERREICHT DURCH:

